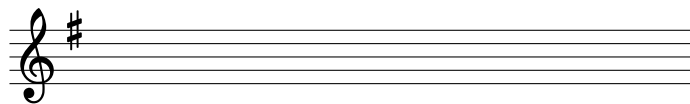
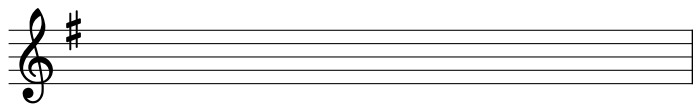
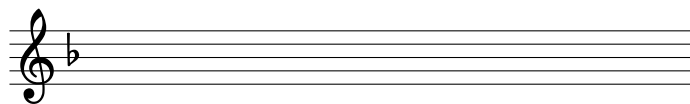
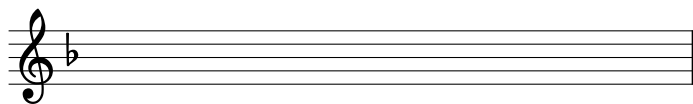
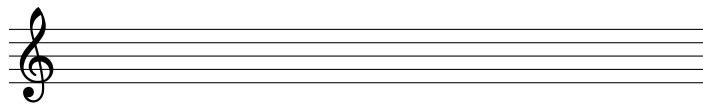
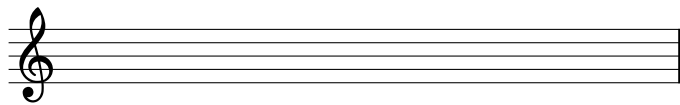


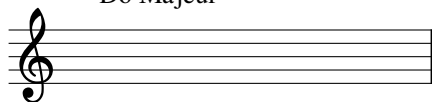
Gammes Majeures et mineures

29 janvier 2020

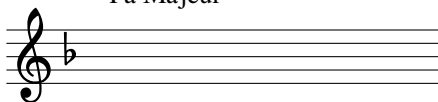


1. Dans la gamme Majeure, les demi-tons sont situés entre les degrés ___ - ___ et ___ - ___.
2. Dans la gamme Majeure, il y a ___ tons entre I et III, soit une tierce _____.
3. Dans la gamme mineure, il y a ___ tons entre I et III, soit une tierce _____.
4. Do Majeur et la mineur sont deux tonalités qui ont la même _____.
5. Deux tonalités qui ont la même armure sont dites tonalités _____.
6. En mineur, on peut hausser les degrés ___ et ___. Ce sont les degrés _____.
7. Écris l'accord parfait de tonique des six gammes ci-dessus.

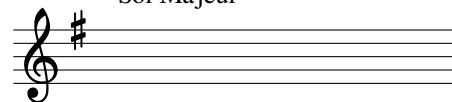
Do Majeur



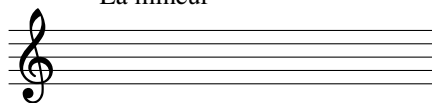
Fa Majeur



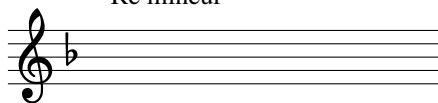
Sol Majeur



La mineur



Ré mineur



Mi mineur

